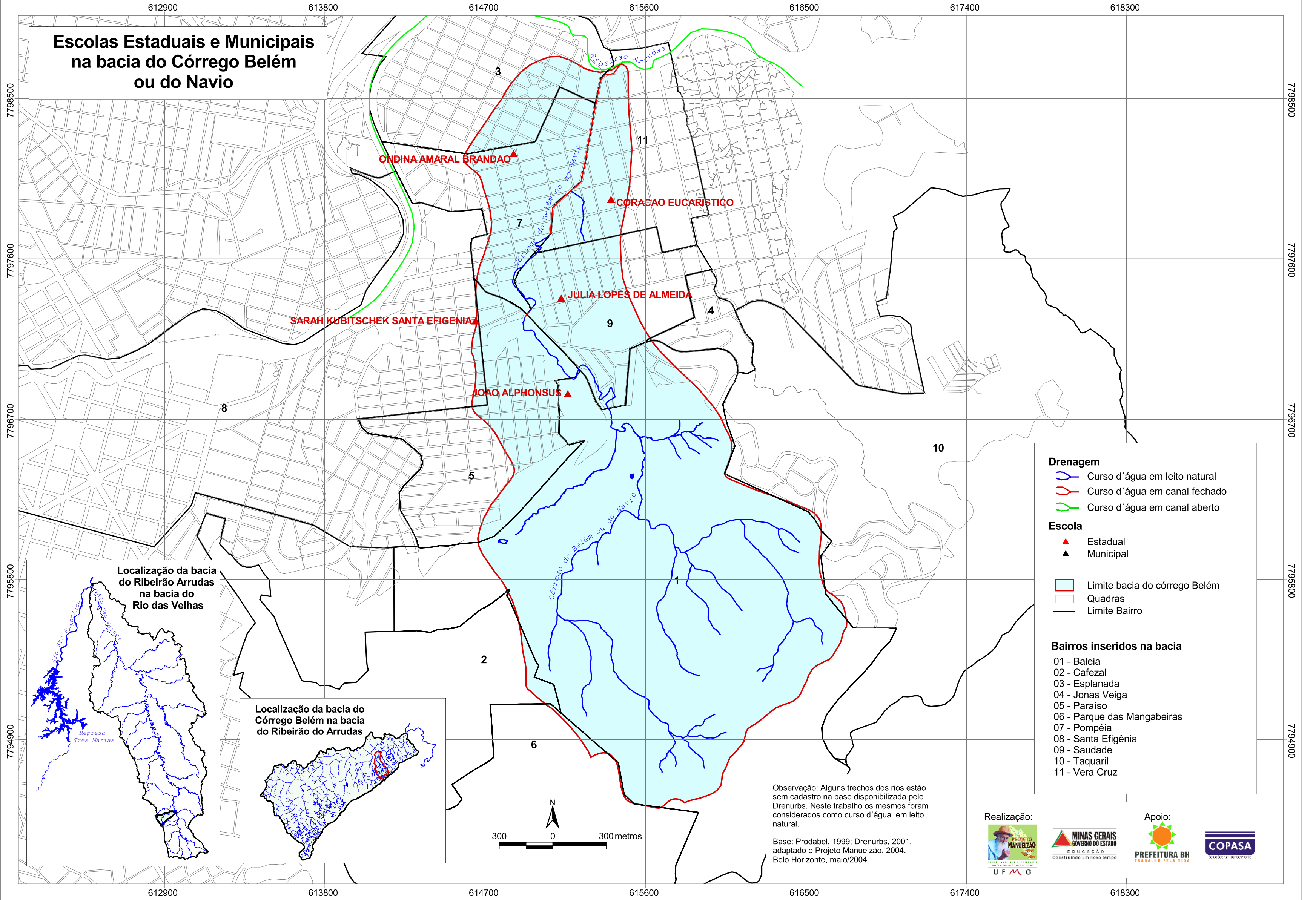


Escolas Estaduais e Municipais na bacia do Córrego Belém ou do Navio



Drenagem

- Curso d'água em leito natural
- Curso d'água em canal fechado
- Curso d'água em canal aberto

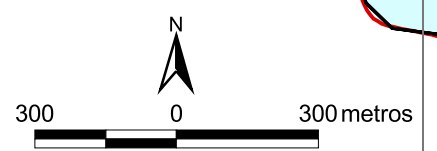
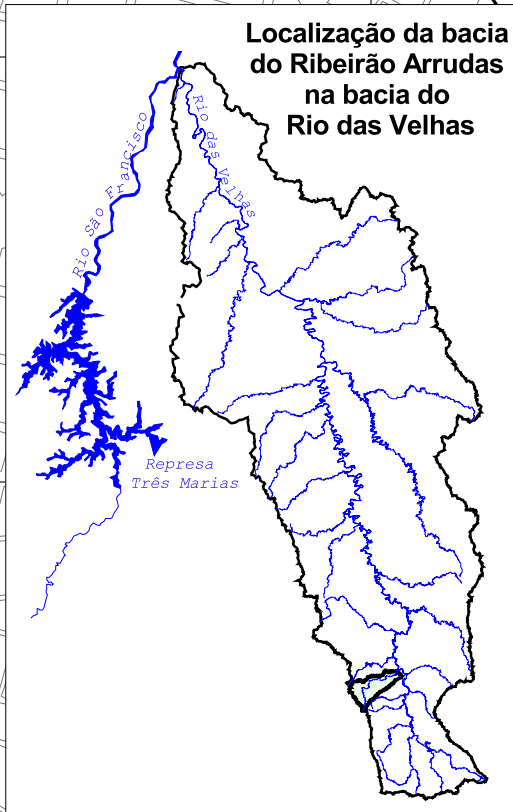
Escola

- ▲ Estadual
- ▲ Municipal

Limite bacia do córrego Belém
 Quadras
 Limite Bairro

Bairros inseridos na bacia

- 01 - Baleia
- 02 - Cafezal
- 03 - Esplanada
- 04 - Jonas Veiga
- 05 - Paraíso
- 06 - Parque das Mangabeiras
- 07 - Pompéia
- 08 - Santa Efigênia
- 09 - Saudade
- 10 - Taquaril
- 11 - Vera Cruz



Observação: Alguns trechos dos rios estão sem cadastro na base disponibilizada pelo Drenurbs. Neste trabalho os mesmos foram considerados como curso d'água em leito natural.

Base: Prodabel, 1999; Drenurbs, 2001, adaptado e Projeto Manuelzão, 2004. Belo Horizonte, maio/2004

Realização:

Apoio: