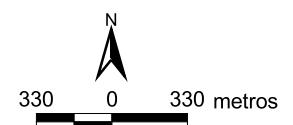
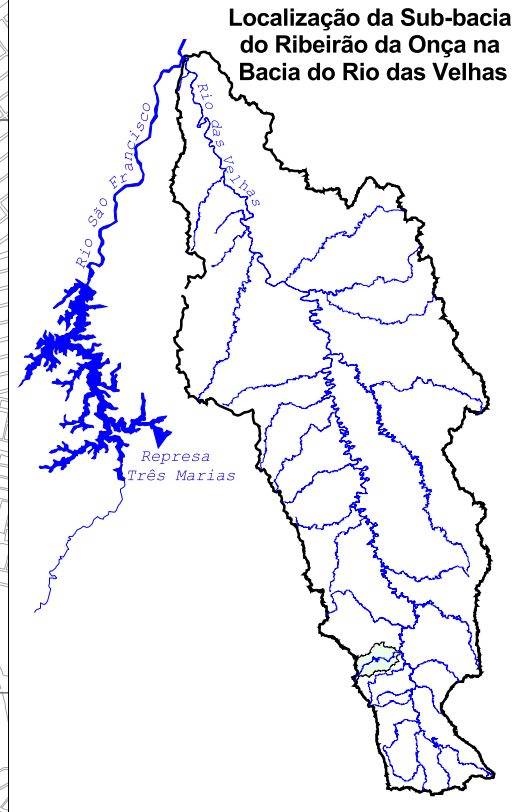
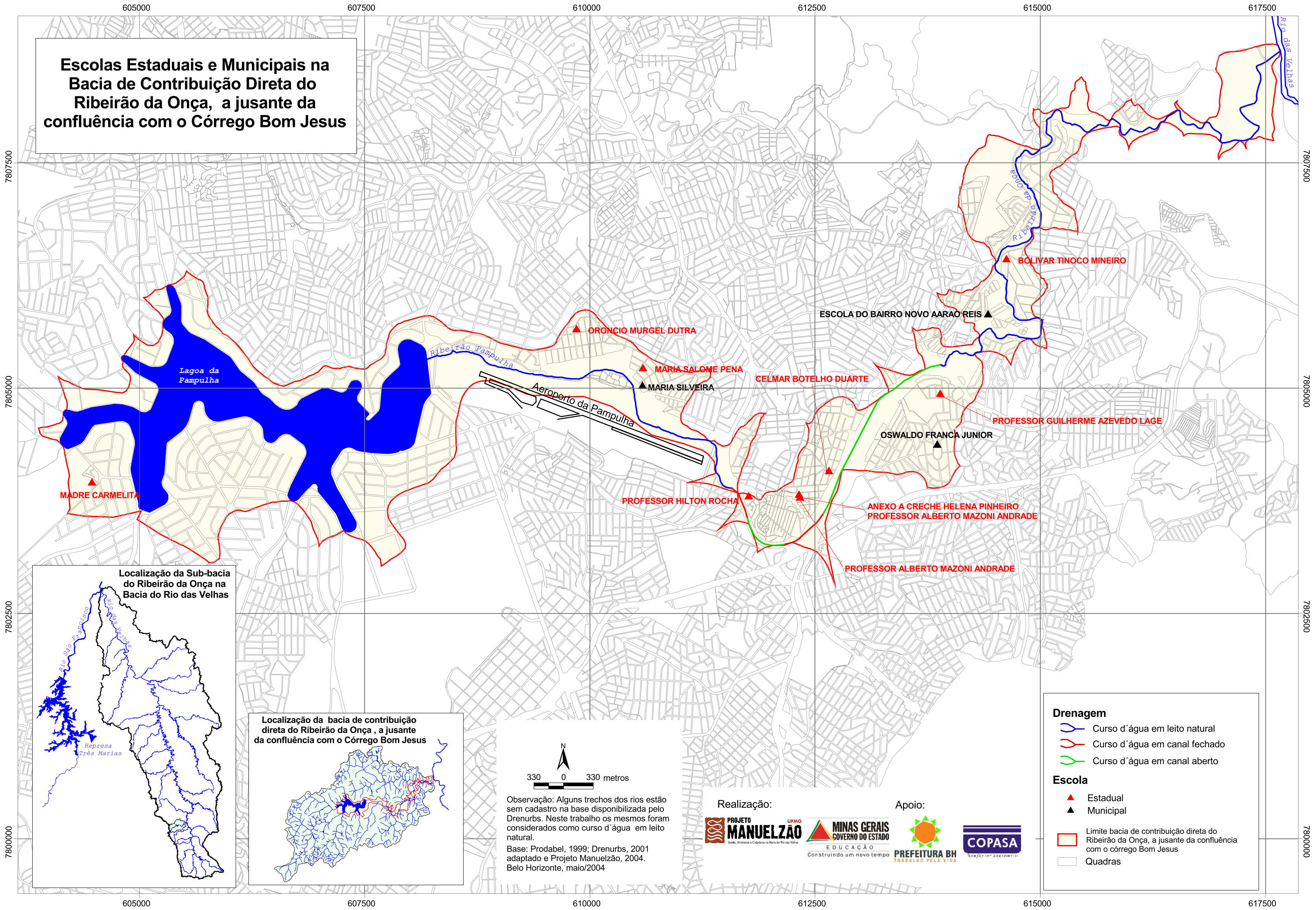


Escolas Estaduais e Municipais na Bacia de Contribuição Direta do Ribeirão da Onça, a jusante da confluência com o Córrego Bom Jesus



Observação: Alguns trechos dos rios estão sem cadastro na base disponibilizada pelo Drenurbs. Neste trabalho os mesmos foram considerados como curso d'água em leito natural.
Base: Prodabel, 1999; Drenurbs, 2001 adaptado e Projeto Manuelzão, 2004. Belo Horizonte, maio/2004

Realização:

Apoio:

Drenagem

- Curso d'água em leito natural
- Curso d'água em canal fechado
- Curso d'água em canal aberto

Escola

- ▲ Estadual
- ▲ Municipal

Limite bacia de contribuição direta do Ribeirão da Onça, a jusante da confluência com o córrego Bom Jesus
 Quadras