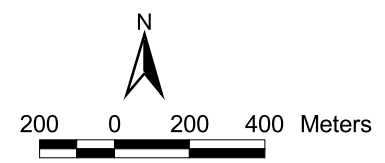
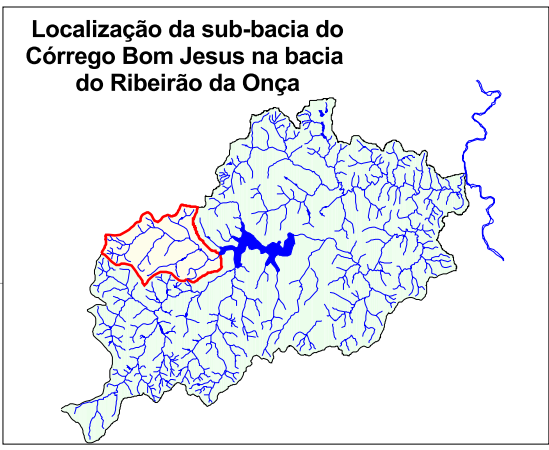
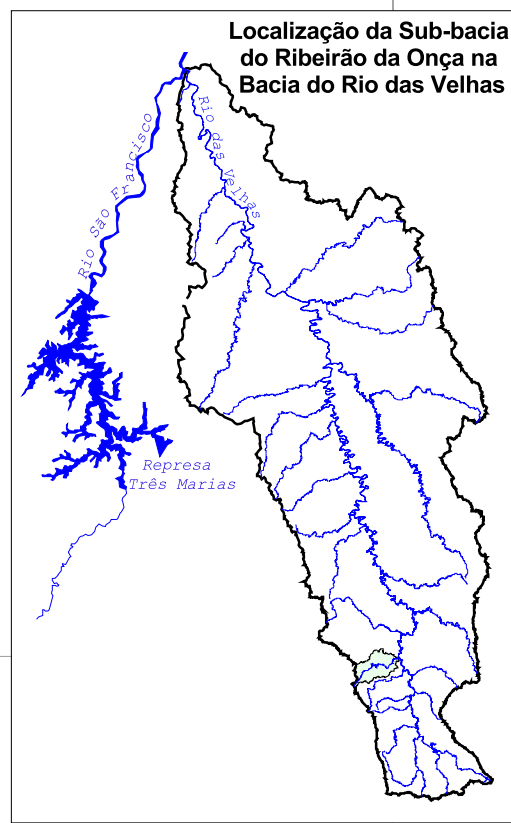
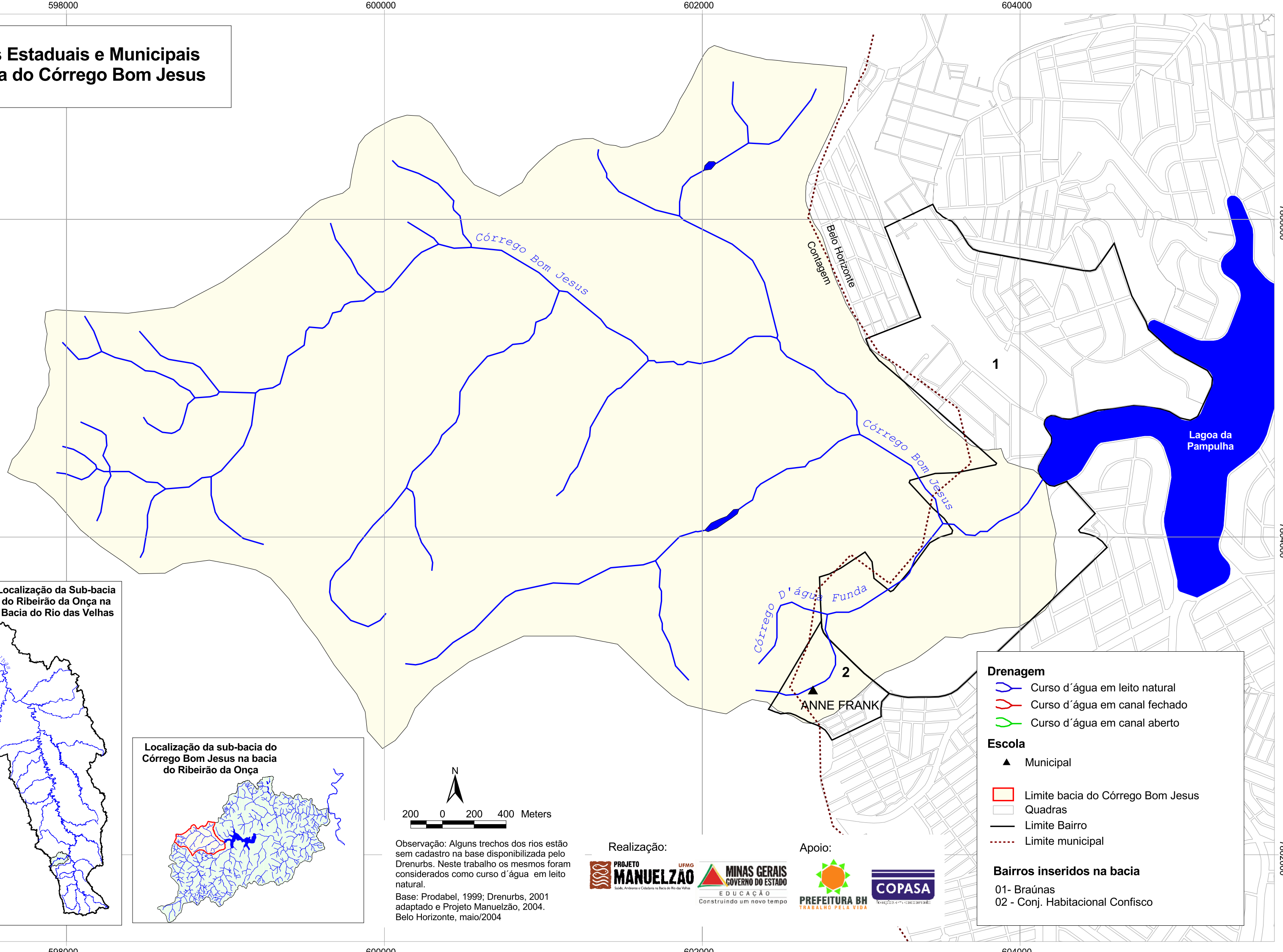


# Escolas Estaduais e Municipais na Bacia do Córrego Bom Jesus



Observação: Alguns trechos dos rios estão sem cadastro na base disponibilizada pelo Drenurbs. Neste trabalho os mesmos foram considerados como curso d'água em leito natural.

Base: Prodabel, 1999; Drenurbs, 2001 adaptado e Projeto Manuelzão, 2004. Belo Horizonte, maio/2004

Realização:

Projeto **MANUELZÃO** UFMG

MINAS GERAIS GOVERNO DO ESTADO EDUCAÇÃO Construindo um novo tempo

Apoio:

PREFEITURA BH TRABALHO PELA VIDA

COPASA

**Drenagem**

- Curso d'água em leito natural
- Curso d'água em canal fechado
- Curso d'água em canal aberto

**Escola**

- Municipal

**Bairros inseridos na bacia**

- 01- Braúnas
- 02- Conj. Habitacional Confisco

Limite bacia do Córrego Bom Jesus  
 Quadras  
 Limite Bairro  
 Limite municipal