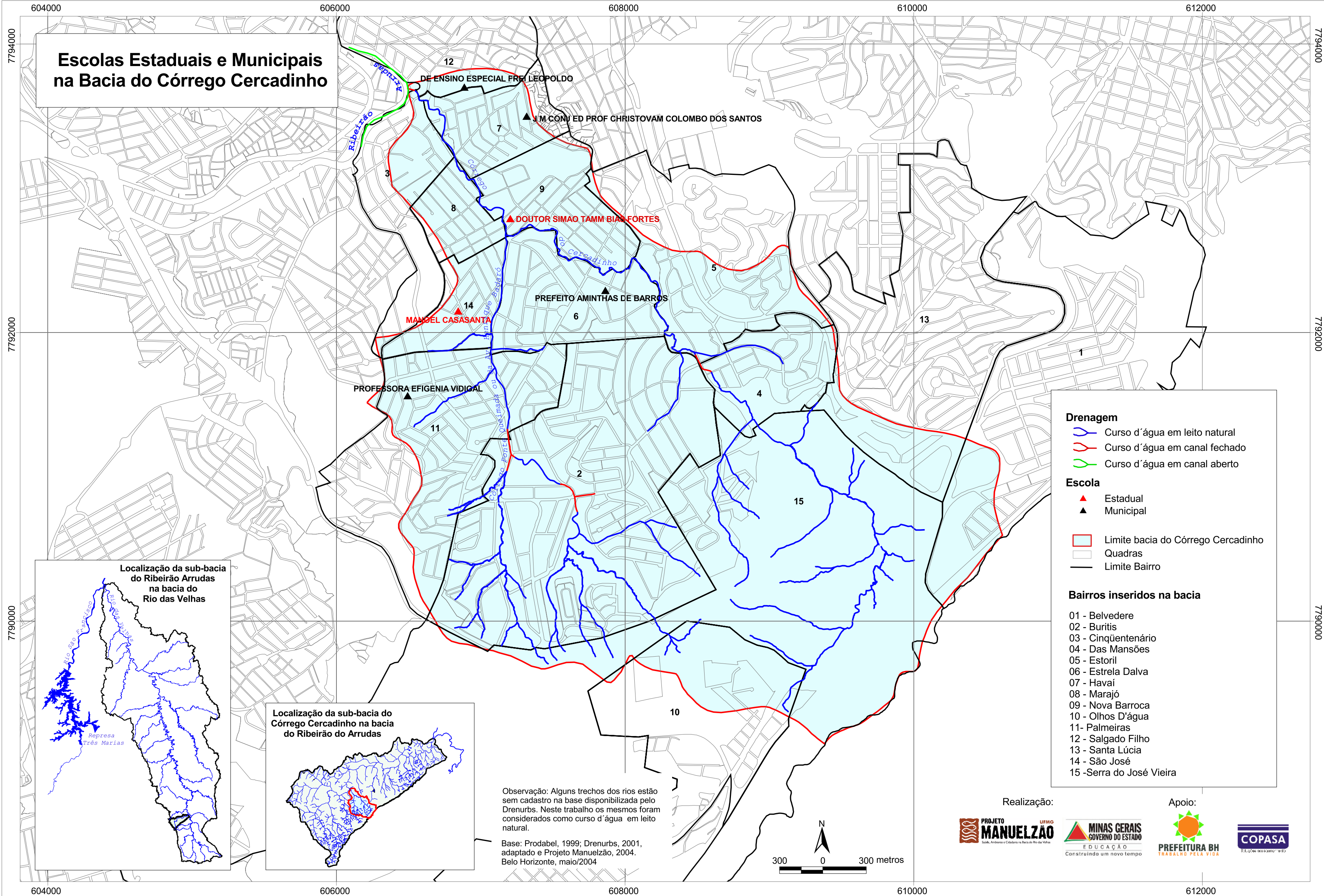


Escolas Estaduais e Municipais na Bacia do Córrego Cercadinho



Drenagem

- Curso d'água em leito natural
- Curso d'água em canal fechado
- Curso d'água em canal aberto

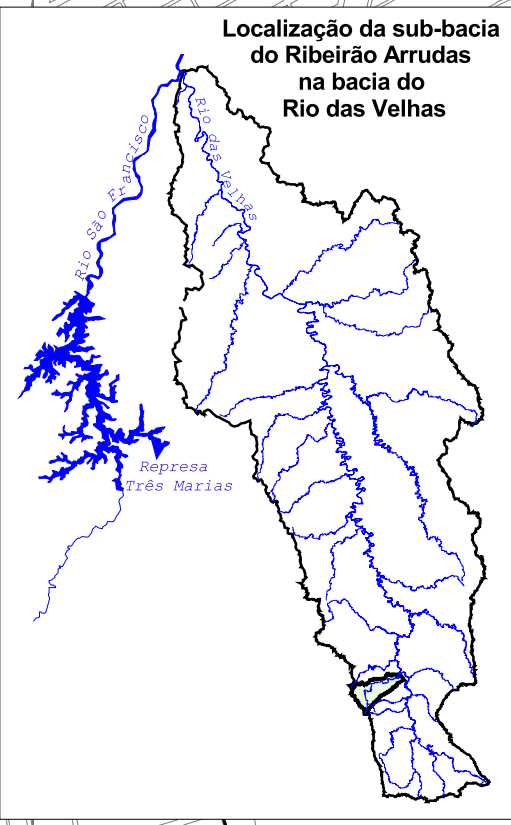
Escola

- ▲ Estadual
- ▲ Municipal

Limite bacia do Córrego Cercadinho
 Quadras
 Limite Bairro

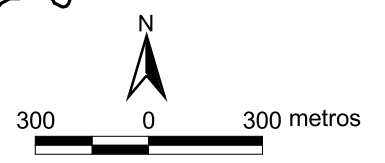
Bairros inseridos na bacia

- 01 - Belvedere
- 02 - Buritis
- 03 - Cinquentenário
- 04 - Das Mansões
- 05 - Estoril
- 06 - Estrela Dalva
- 07 - Havai
- 08 - Marajó
- 09 - Nova Barroca
- 10 - Olhos D'água
- 11 - Palmeiras
- 12 - Salgado Filho
- 13 - Santa Lúcia
- 14 - São José
- 15 - Serra do José Vieira



Observação: Alguns trechos dos rios estão sem cadastro na base disponibilizada pelo Drenurbs. Neste trabalho os mesmos foram considerados como curso d'água em leito natural.

Base: Prodabel, 1999; Drenurbs, 2001, adaptado e Projeto Manuelzão, 2004. Belo Horizonte, maio/2004



Realização:

Apoio: