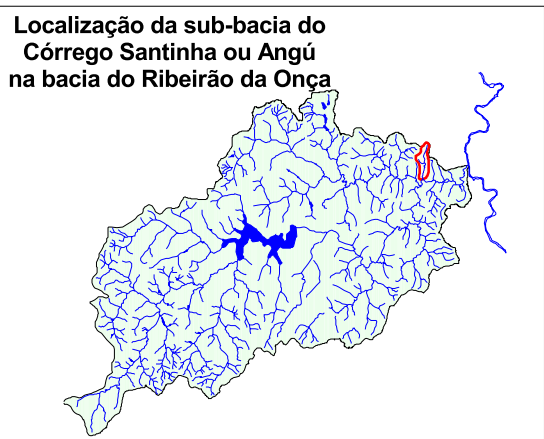
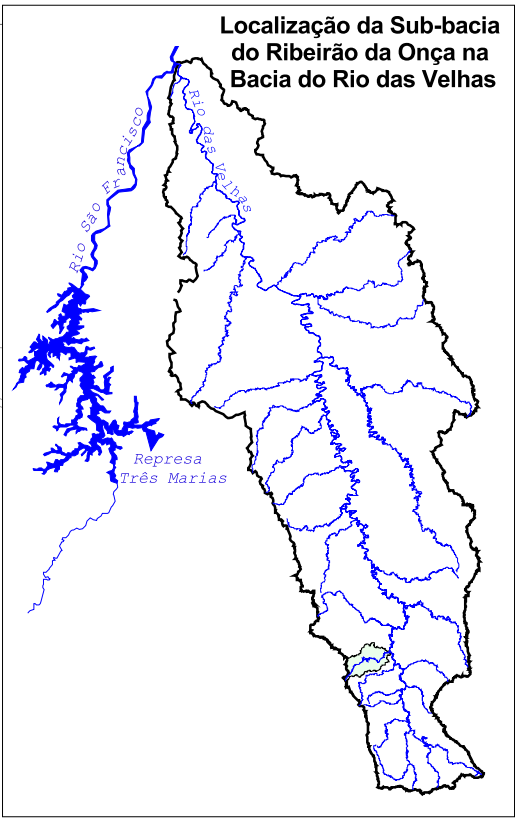
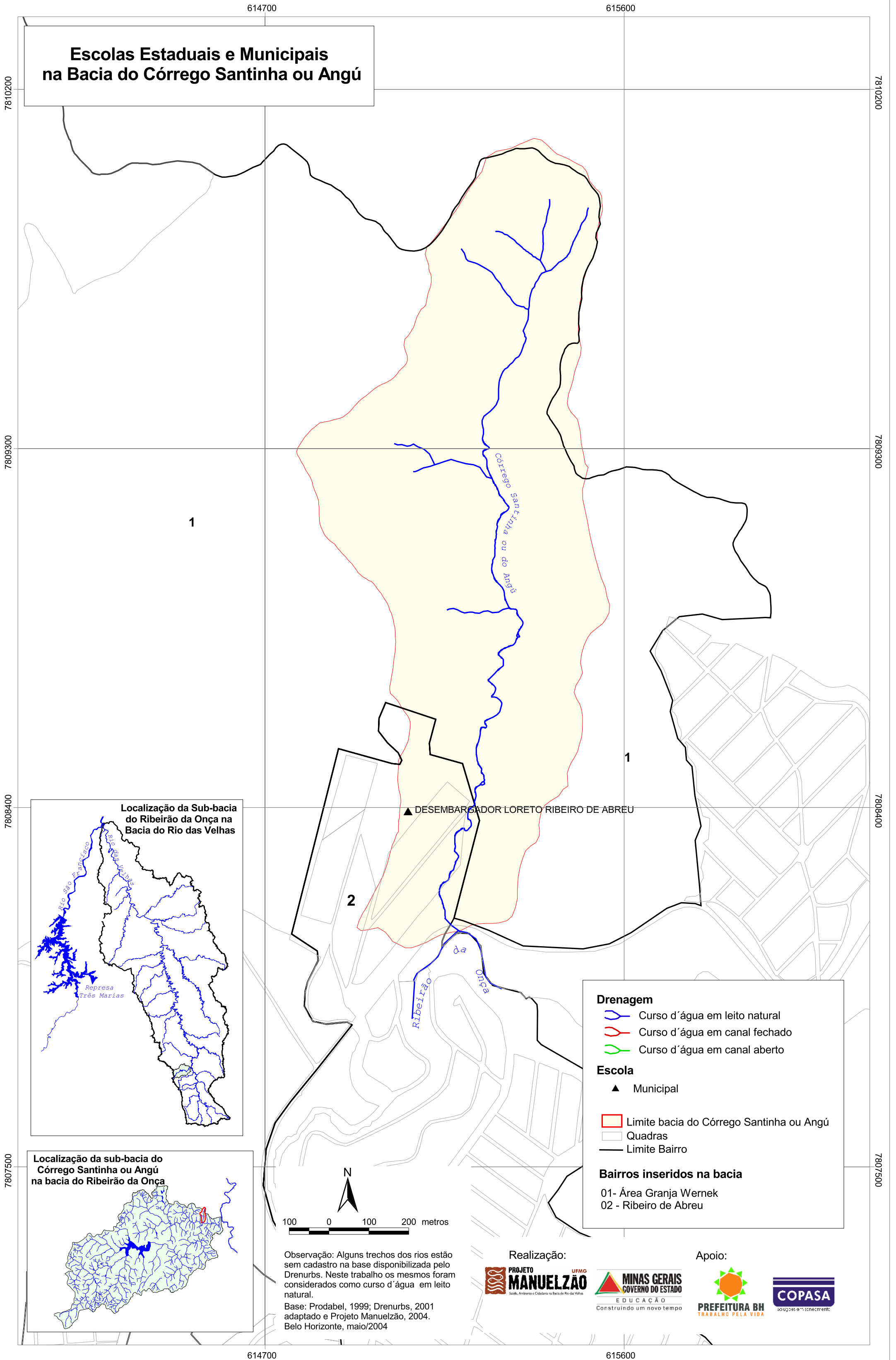


Escolas Estaduais e Municipais na Bacia do Córrego Santinha ou Angú



Drenagem

- Curso d'água em leito natural
- Curso d'água em canal fechado
- Curso d'água em canal aberto

Escola

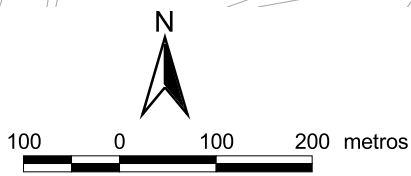
- Municipal

Bacia

- Limite bacia do Córrego Santinha ou Angú
- Quadras
- Limite Bairro

Bairros inseridos na bacia

- 01- Área Granja Wernek
- 02 - Ribeiro de Abreu



Observação: Alguns trechos dos rios estão sem cadastro na base disponibilizada pelo Drenurbs. Neste trabalho os mesmos foram considerados como curso d'água em leito natural.
 Base: Prodabel, 1999; Drenurbs, 2001 adaptado e Projeto Manuelzão, 2004. Belo Horizonte, maio/2004

Realização:

Apoio: