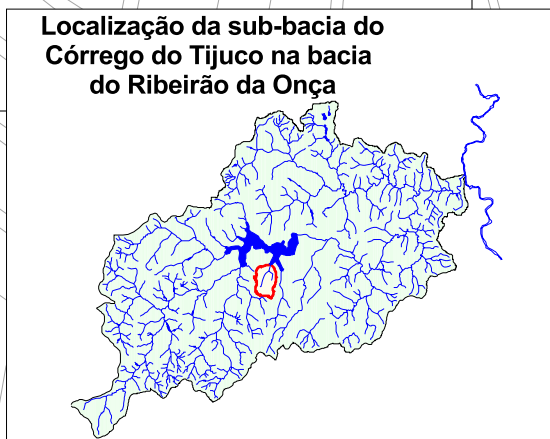
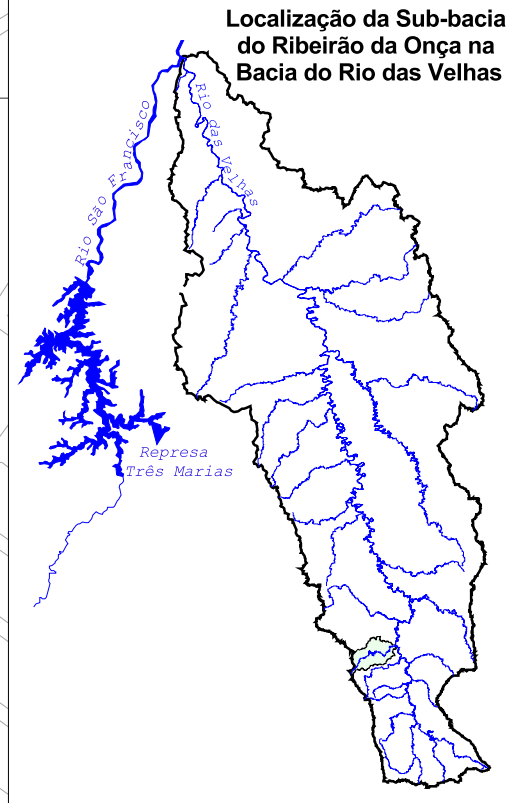
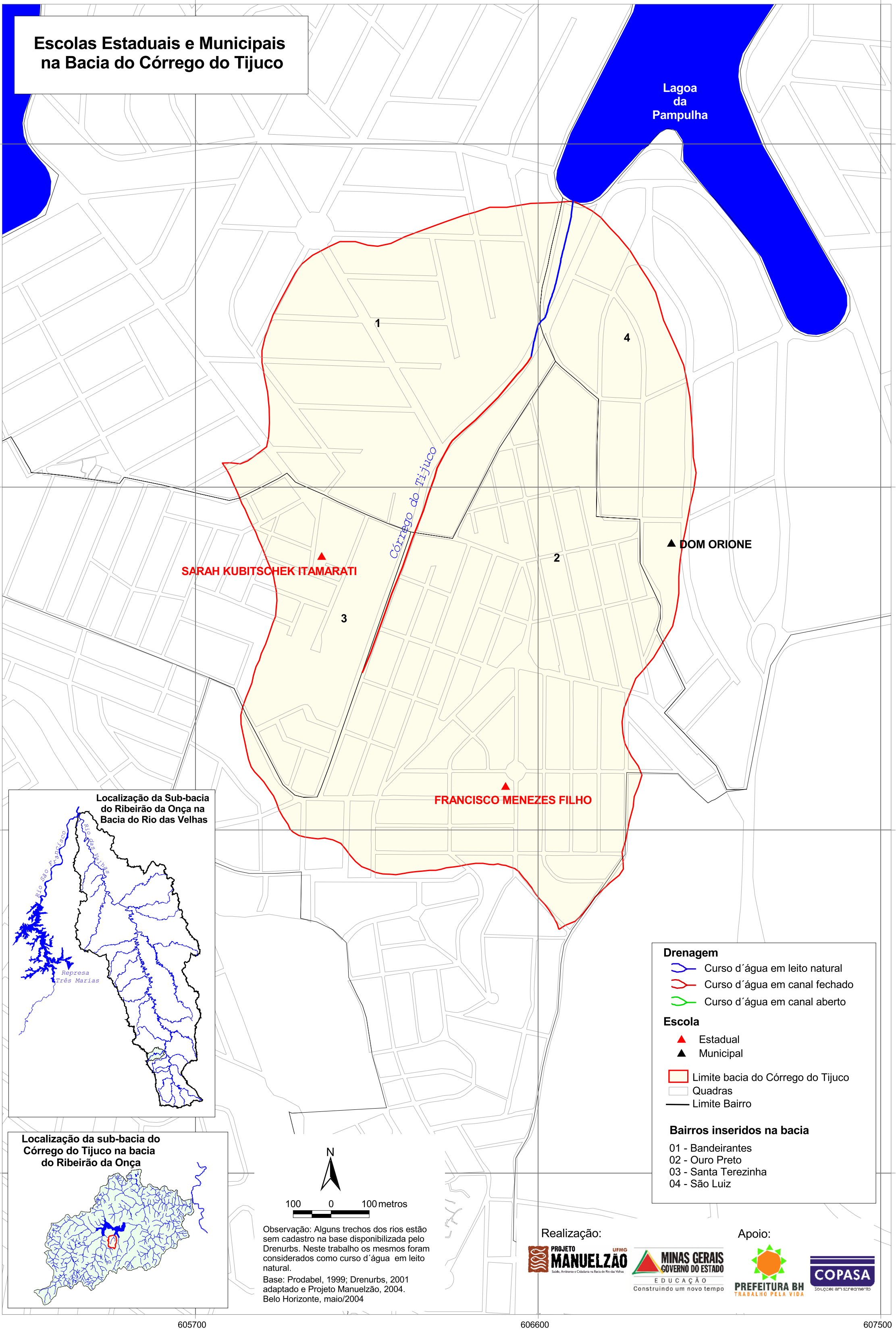


# Escolas Estaduais e Municipais na Bacia do Córrego do Tijuco



**Drenagem**

- Curso d'água em leito natural
- Curso d'água em canal fechado
- Curso d'água em canal aberto

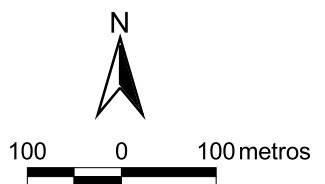
**Escola**

- ▲ Estadual
- ▲ Municipal

Limite bacia do Córrego do Tijuco  
 Quadras  
 Limite Bairro

**Bairros inseridos na bacia**

- 01 - Bandeirantes
- 02 - Ouro Preto
- 03 - Santa Terezinha
- 04 - São Luiz



Observação: Alguns trechos dos rios estão sem cadastro na base disponibilizada pelo Drenurbs. Neste trabalho os mesmos foram considerados como curso d'água em leito natural.

Base: Prodabel, 1999; Drenurbs, 2001 adaptado e Projeto Manuelzão, 2004. Belo Horizonte, maio/2004

Realização:

Apoio: