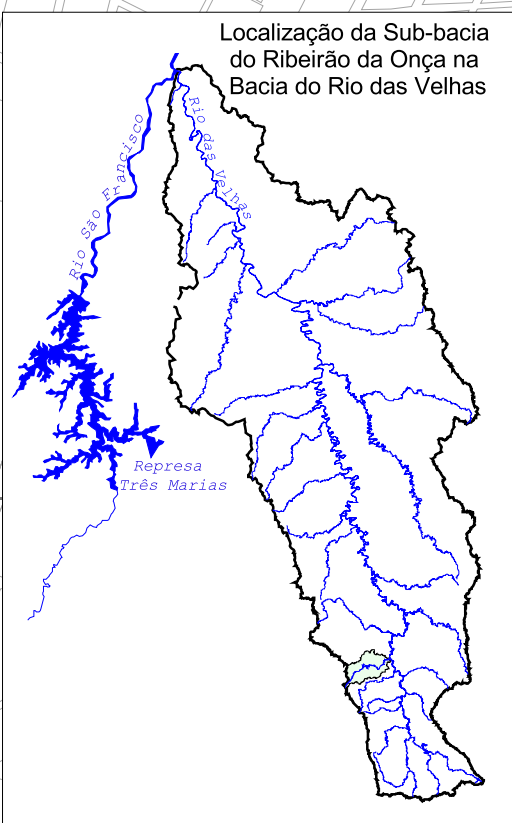
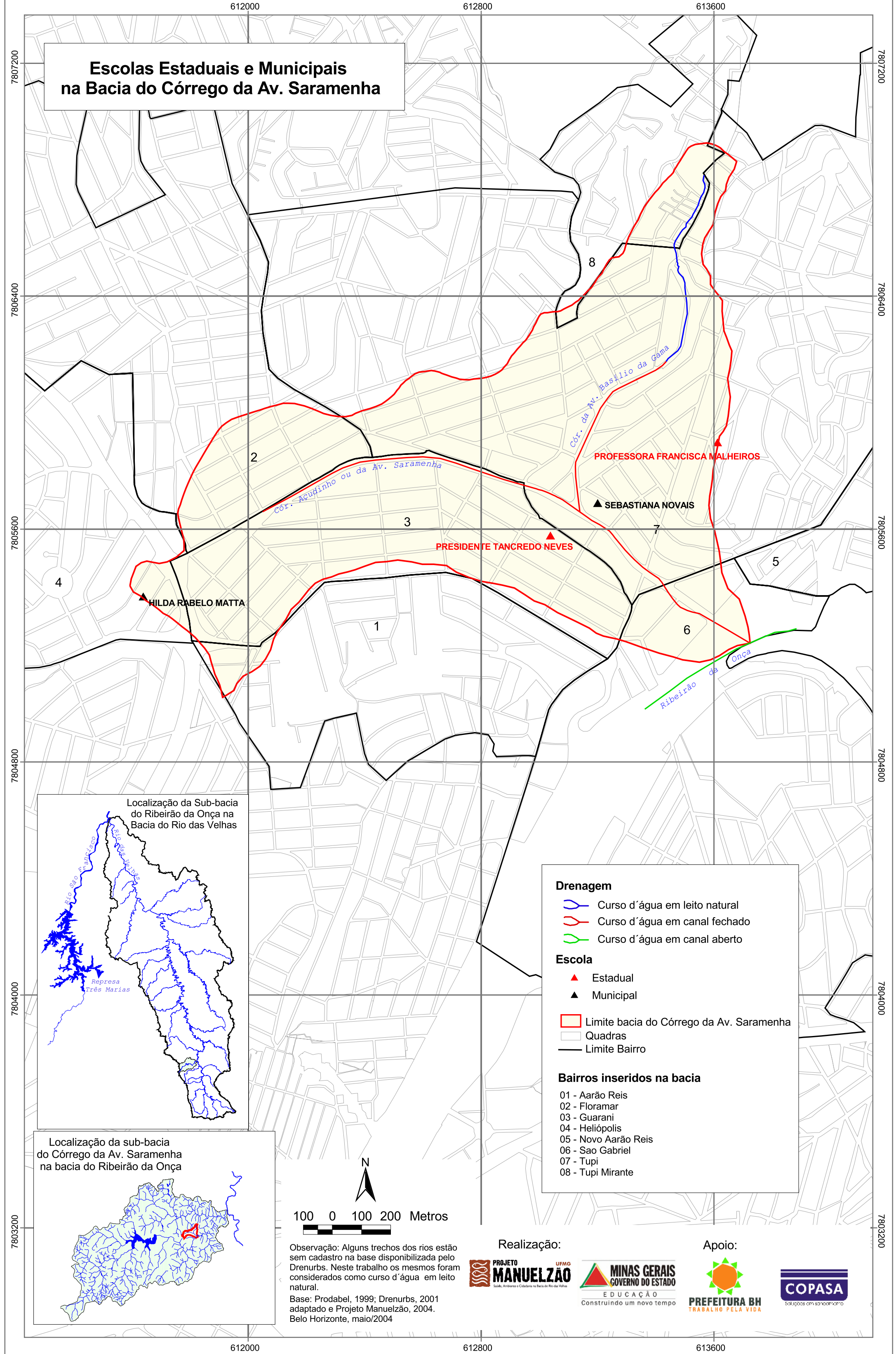


Escolas Estaduais e Municipais na Bacia do Córrego da Av. Saramenha



Drenagem

- Curso d'água em leito natural
- Curso d'água em canal fechado
- Curso d'água em canal aberto

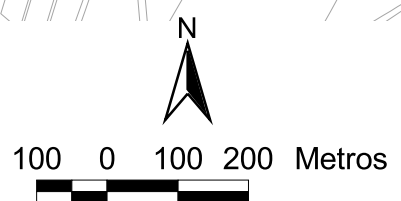
Escola

- ▲ Estadual
- ▲ Municipal

Limite bacia do Córrego da Av. Saramenha
 Quadras
 Limite Bairro

Bairros inseridos na bacia

- 01 - Aarão Reis
- 02 - Floramar
- 03 - Guarani
- 04 - Heliópolis
- 05 - Novo Aarão Reis
- 06 - Sao Gabriel
- 07 - Tupi
- 08 - Tupi Mirante



Observação: Alguns trechos dos rios estão sem cadastro na base disponibilizada pelo Drenurbs. Neste trabalho os mesmos foram considerados como curso d'água em leito natural.

Base: Prodabel, 1999; Drenurbs, 2001 adaptado e Projeto Manuelzão, 2004. Belo Horizonte, maio/2004

Realização:



Apoio:

