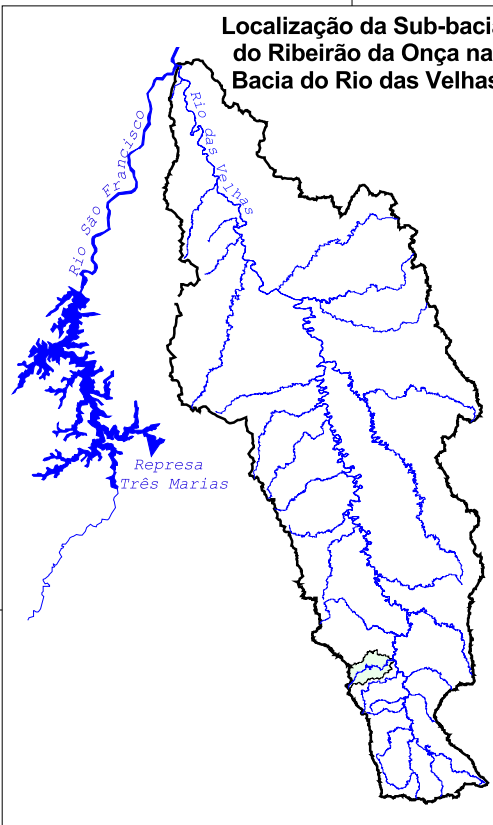
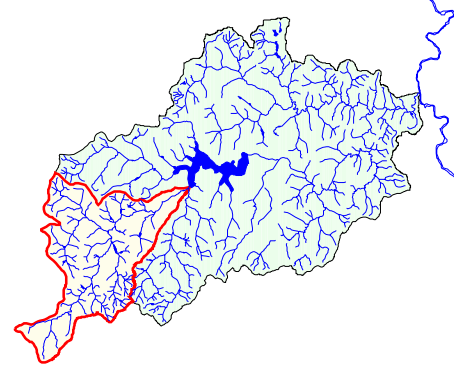


Escola Municipal no trecho Alto Ribeirão da Onça - Sarandi

Localização da Sub-bacia do Ribeirão da Onça na Bacia do Rio das Velhas

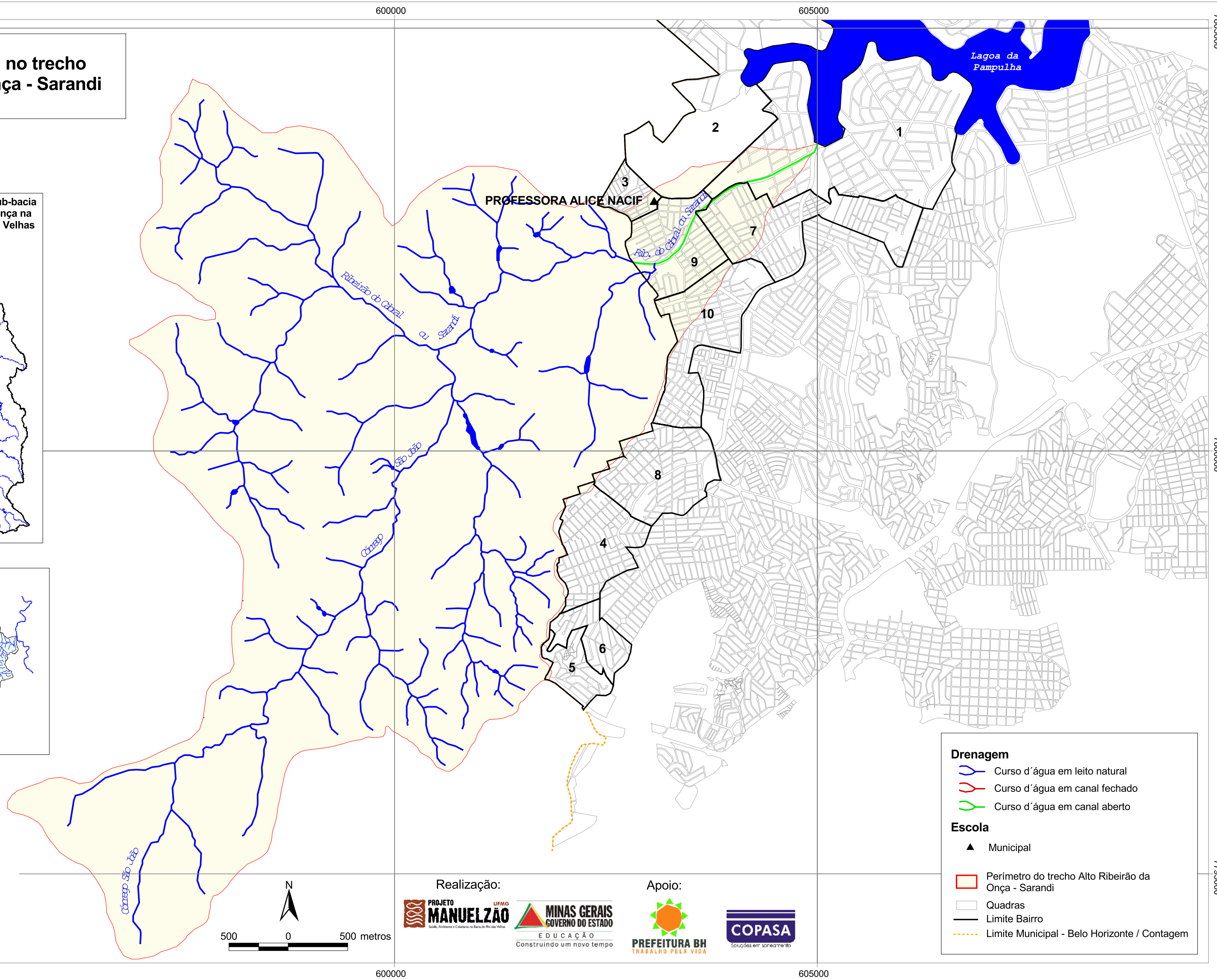


Localização do trecho Alto Ribeirão da Onça - Sarandi



Observação: Alguns trechos dos rios estão sem cadastro na base disponibilizada pelo Drenurbs. Neste trabalho os mesmos foram considerados como curso d'água em leito natural.

Base: Prodabel, 1999; Drenurbs, 2001 adaptado e Projeto Manuelzão, 2004. Belo Horizonte, maio/2004



Drenagem

- Curso d'água em leito natural
- Curso d'água em canal fechado
- Curso d'água em canal aberto

Escola

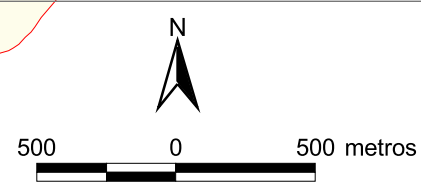
- Municipal

Perímetro do trecho Alto Ribeirão da Onça - Sarandi

Quadras

Limite Bairro

Limite Municipal - Belo Horizonte / Contagem



Realização:

Apoio: